

## Le portail Santé Environnement pour les astreintes et les besoins ponctuels de cartographie

### Sommaire

I/ Cliquez sur le lien suivant ( <i>sur Mozilla de préférence</i> ) .....	2
II/ Localisez le lieu à étudier.....	2
III/ Comprendre les données.....	3
IV/ Recherchez les informations : fiches qualité baignade, infofactures .....	4
V/ Créer un point et sa zone tampon associée.....	6
VI/ Les autres fonctionnalités de l'outil .....	7

*Précaution d'usage : vos codes d'accès sont personnels et ne doivent pas être diffusés.*

## **I/ Cliquez sur le lien suivant (sur Mozilla de préférence)**

[https://carto.atlasante.fr/1/paysdelaloire\\_portail\\_sante\\_environnement.map?object=R%C3%A9gions%202016;insee\\_reg;52](https://carto.atlasante.fr/1/paysdelaloire_portail_sante_environnement.map?object=R%C3%A9gions%202016;insee_reg;52)

## **II/ Localisez le lieu à étudier**

**1**

**2 – sélectionner votre adresse**

Nom UGE : SIAEP C.O. MAYENNE - PORT-BRILLET  
Commune : PORT-BRILLET  
Etat procédure : Procédure terminée

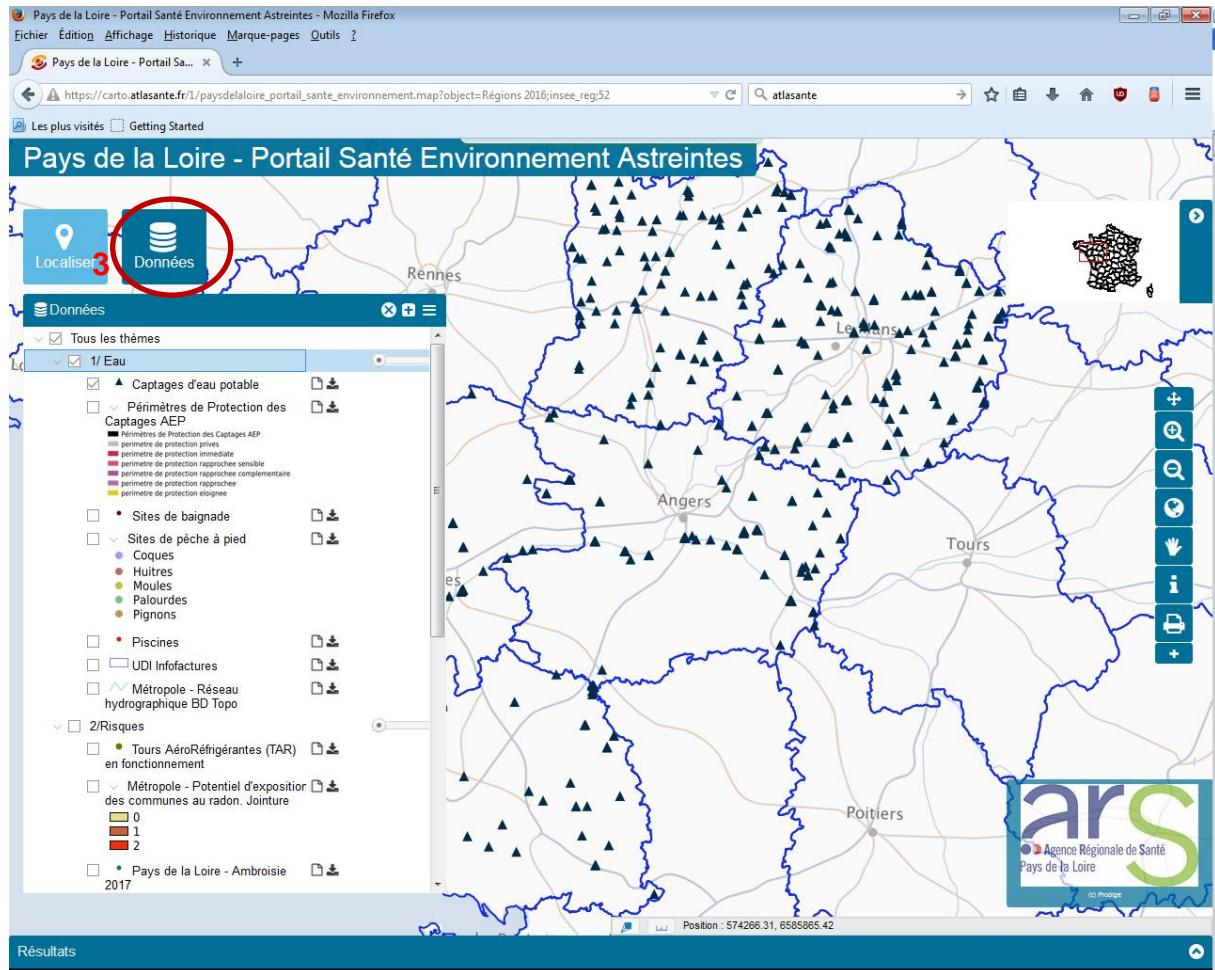
ars  
Agence Régionale de Santé  
Pays de la Loire

Résultats

Position : 404576.17, 6767659.10

### III/ Comprendre les données

Une fois votre zone définie, vous pouvez à l'aide du bouton « Données » sélectionner/désélectionner certaines données en fonction de vos besoins



#### Arborescence des données :

##### 1/ Eau

- Captages d'eau potable
- Périmètre de protection des captages AEP
- Sites de baignade
- Sites de pêches à pied
- Piscines
- UDI et infofactures
- Réseau hydrographique

##### 2/ Risques

- Tours AéroRéfrigérantes en fonctionnement (TAR)
- Radon
- Ambroisie
- Mouvements de terrain
- Anciens sites industriels et activités de services
- Sites et sols pollués
- Territoires à Risque Important d'Inondation

- ICPE
- Sites Seveso
- Stériles miniers uranifères

### 3/ Etablissements et professionnels de santé

- Sanitaire
- Médico-social (Pers. Handicapées Adultes/Enfants et pers. Agées)
- Professionnels de santé (labo, médecin, pharmacies)
- Scolaire

### 4/ délimitations administratives

- Région, Département, EPCI, Communes, Iris, Chefs-lieux

### 5/ spécificités territoriales

- On pourra y mettre vos données locales (*Attention à la lourdeur de la carte !*)

### 6/ fonds de carte

- Plan IGN, BD Parcellaire, Scan25 topo

## IV/ Recherchez les informations : fiches qualité baignade, infofactures

**5 – sélectionner votre zone après avoir appuyé sur le « i »**



Un bandeau « Résultat » apparaît en bas d'écran. Si vous avez sélectionné un grand nombre de points, vous pouvez l'étirer vers le haut. Les points sont classés par thématique.

**5 résultats**

	Q	i	c_site_type	c_objet		c_site_nom	c_qualite
1	Q	i	DOUCE	49	049000712	MILLOCHEAU	<a href="#">Fiche Qualité</a>
2	Q	i	DOUCE	49	049000769	PARC DE LOISIRS DE LET	<a href="#">Fiche Qualité</a>
3	Q	i	DOUCE	49	049000715	PLAN D'EAU DE GREZILLE	<a href="#">Fiche Qualité</a>
4	Q	i	DOUCE	49	049002027	ST MATHURINE	<a href="#">Fiche Qualité</a>

**6** Pour étirer la fenêtre vers le haut

**7** Pour abaisser la fenêtre

Vous pouvez alors voir les coordonnées des points ainsi que le lien vers la fiche qualité (toute à droite de la ligne)

**Contrôle sanitaire des eaux de baignade**  
Saison estivale 2017

Commune : SAUMUR  
Plage : MILLOCHEAU

**Classement de la qualité de l'eau** 2016

**Surveillance sanitaire 2017**  
Interprétation sanitaire du dernier prélèvement  
**Eau de bonne qualité pour la baignade**


High-quality water / Wasser von guter Qualität  
Water van goede kwaliteit / Agua de buena calidad

Résultats du contrôle sanitaire	27 jun 14:30	11 jul. 10:00	25 jul. 09:20	08 août 11:50
Qualité				

## V/ Créer un point et sa zone tampon associée

Exemple : vous voulez tracer une zone tampon de 5km autour d'une localisation spécifique

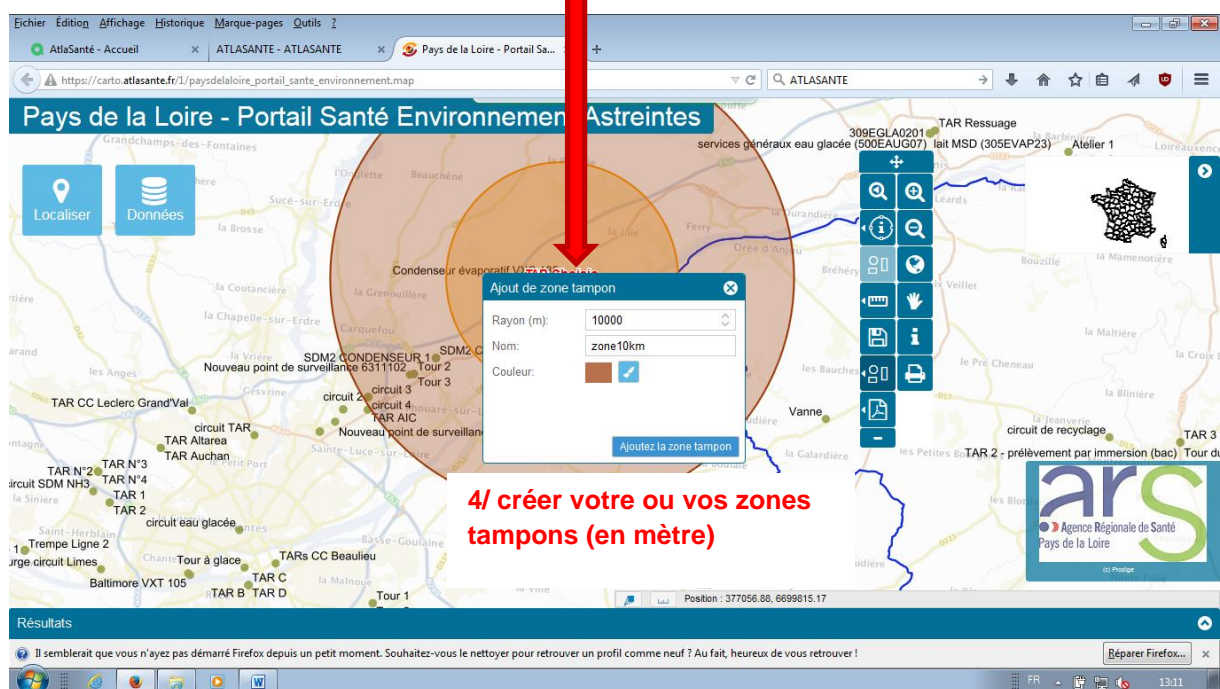
Tout d'abord, localiser l'endroit voulu



**1/ Outil annotation : cliquez sur la flèche de gauche**



**2/ dessiner le point sur la carte**

**3/ vous pouvez ajouter un commentaire sur le point (annotation textuelle)**



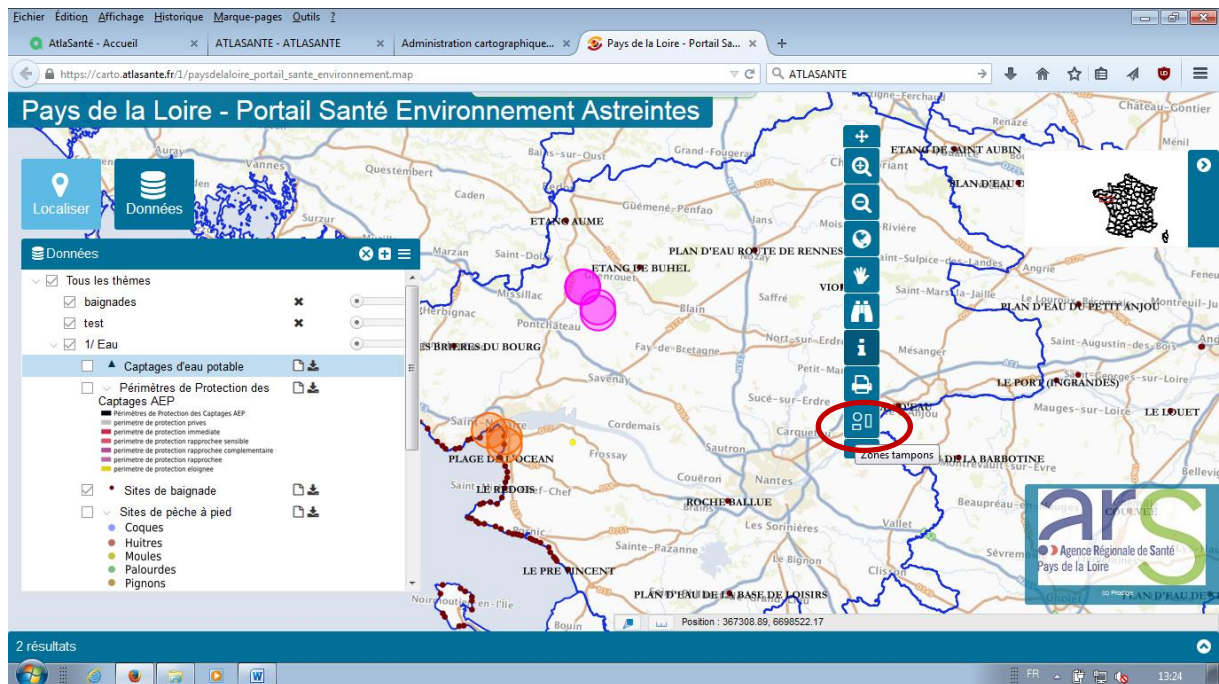
**4/ créer votre ou vos zones tampons (en mètre)**

Pour voir les ESMS présents dans cette zone :

- Dans données, choisissez le type d'ESMS à afficher sur la carte
- Puis cliquez sur  et créer un cercle identique à votre zone tampon (double clic)
- Il est possible d'exporter vos sélections en excel, pdl ou publipostage 



Il est aussi possible de créer des zones tampons à partir des couches existantes. Par exemple on sélectionne un site de baignade avec le « i », puis on utilise l'outil « zone tampon »

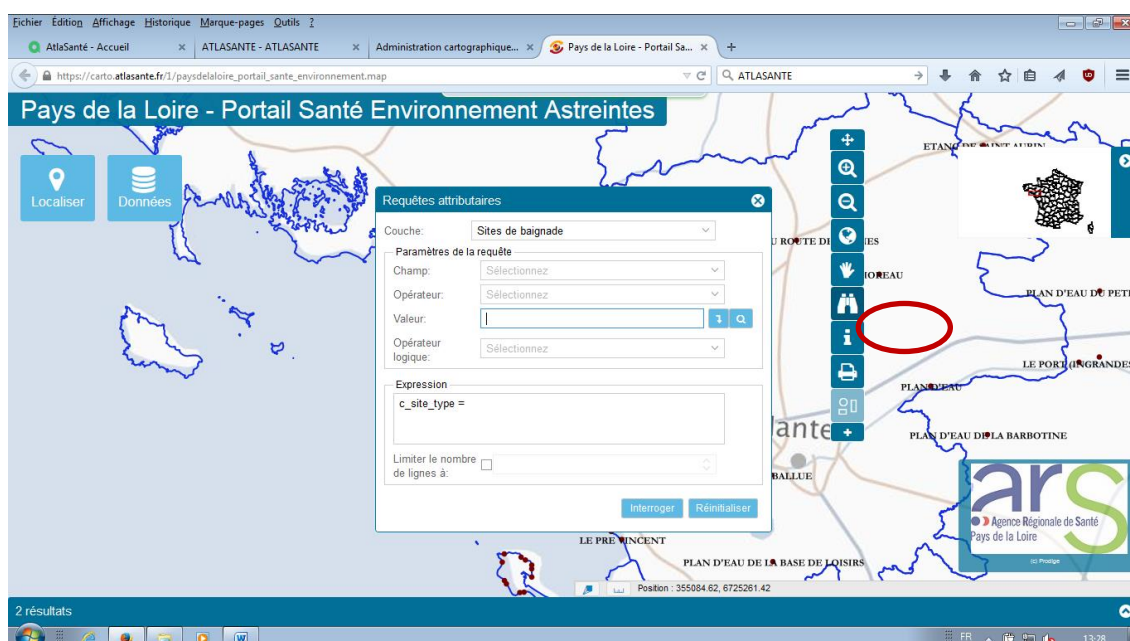


On sélectionne la couche « sites de baignade » et on crée sa zone tampon (comme précédemment).

## VI/ Les autres fonctionnalités de l'outil

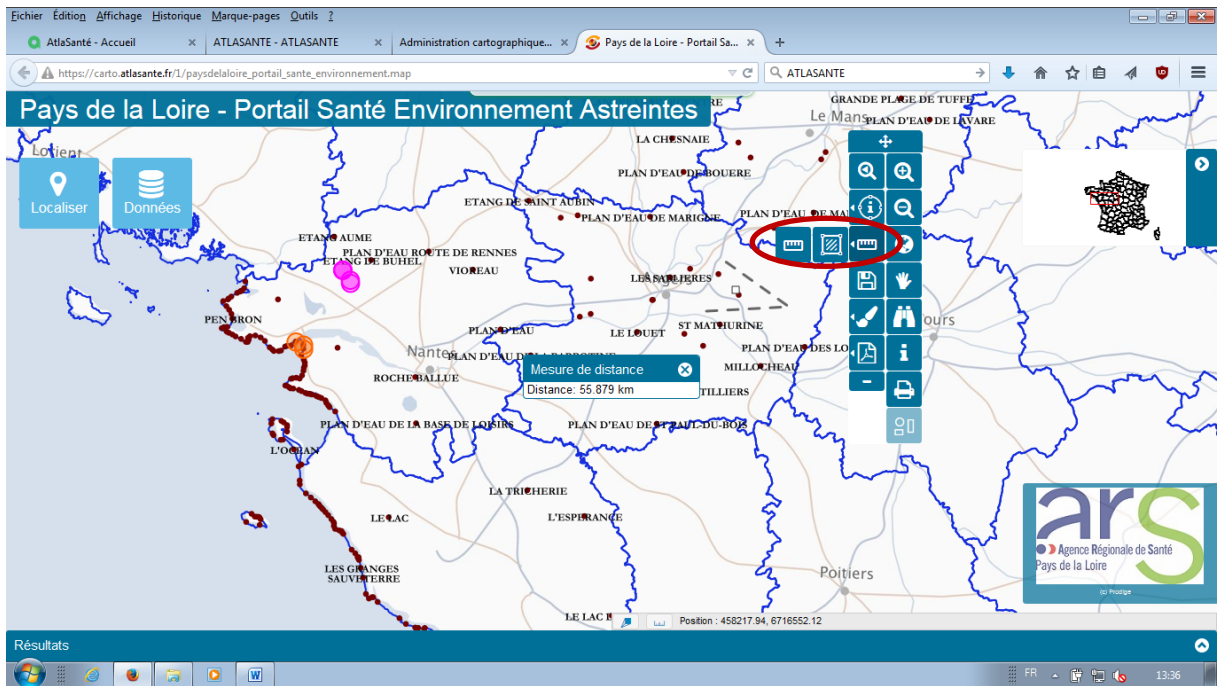
- La recherche d'une entité par son code ou nom d'identification via les « requêtes attributaires »

Dans données, choisissez la couche à afficher sur la carte, puis cliquez



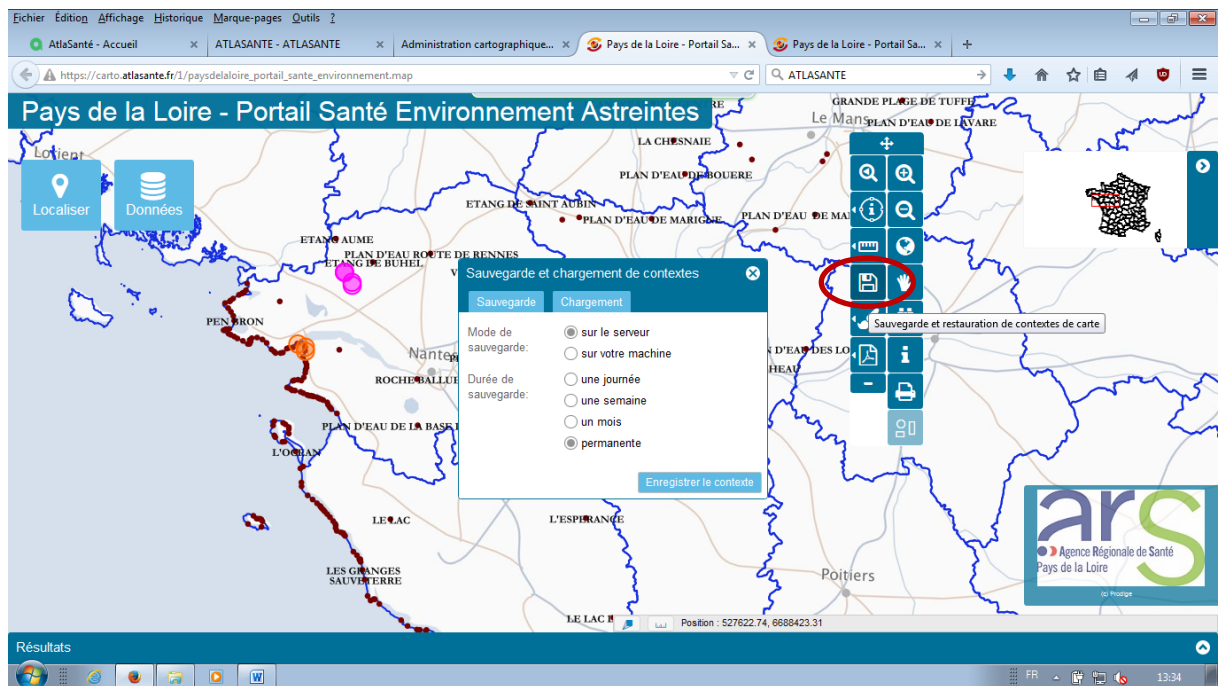
Attention, pas d'apostrophe (') dans la recherche (favorisez l'opérateur « contient » et le mot clé)

- mesure de distance ou de surface



Faites le double-clic pour arrêter la sélection

- enregistrement d'un « contexte » - idéal pour la transmission de son travail à un collègue (sous condition qu'il ait également accès à la carte via les identifiants)



Cela génère une adresse internet qui enregistre vos paramètres. **Attention, ne marche pas très bien pour ce portail SE !!!**

- export pdf : problème en cours de résolution => solution temporaire l'imprim'écran !